

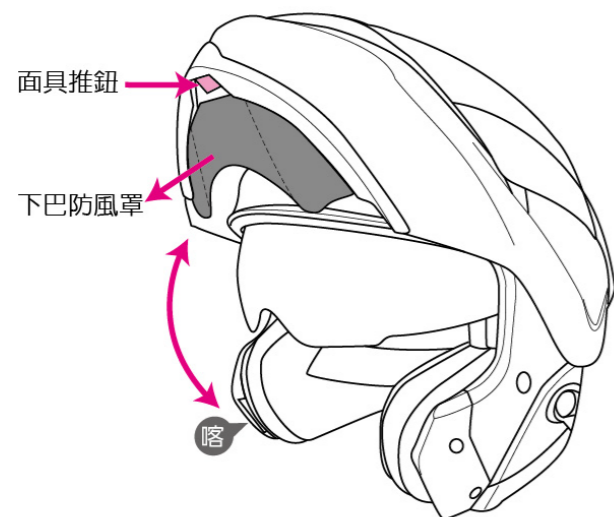
面具開關使用說明：

開啓：上推面具下面具推鈕（紅色按鈕），並將可掀式面具推至上方定位點至“喀”的一聲，此時需晃動帽體以確認可掀式面具已達定位。

關閉：面具往下輕撥，當推送到定位時，會產生“喀”的聲音，即表示面具已關閉且固定。

※關閉面具時：請勿按面具推鈕，因為將無法把面具放到定位。

※開關面具時：勿以拉扯下巴防風罩來控制其上下。



注意事項：

1. 騎車時，面具請勿掀開，並確認面具兩側已鎖緊。
2. 清潔面具時，請用乾布或清水擦拭，勿使用香蕉水或汽油高揮發性化學劑及其他化學藥劑。
3. 清洗鏡片或內襯時，請使用清水或冷洗精。
4. 清洗內襯時，建議勿用力搓揉以保持內襯之厚度，清洗後先用乾淨柔絲布吸濕，然後放置陰涼處晾乾。
5. 使用安全帽時，內襯務必裝置定位且鈕釦處需鎖固。
6. 拆卸或安裝鏡片及內襯時，請勿大力拉扯。
7. 內襯有多種尺寸，請先確認尺寸後再進行購買、更換。



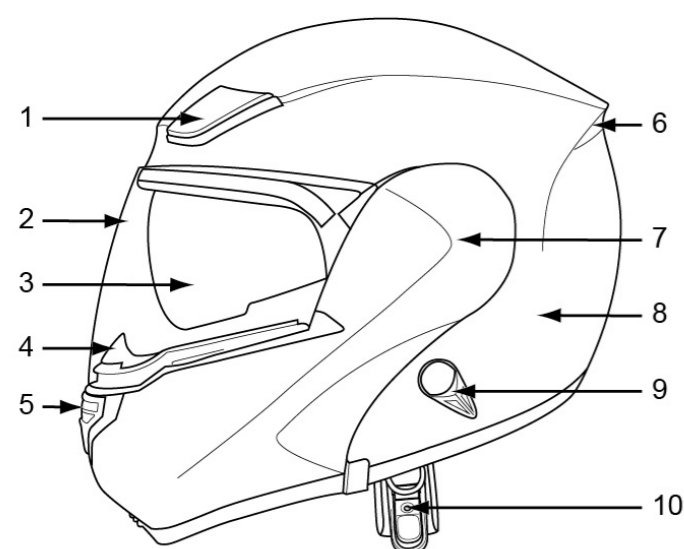
ZS-3300

產品使用說明書

風靡歐美之安全帽雙鏡片設計
ZEUS瑞獅的用心，全球看得到

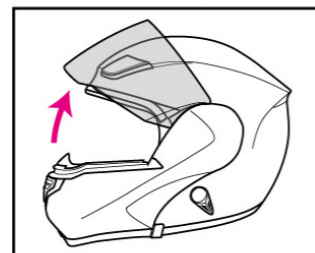
Version: 1.0

3300

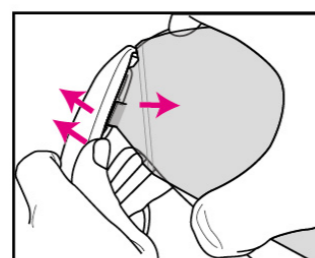


- | | |
|---------|-----------|
| 1. 前側通風 | 6. 後通風 |
| 2. 鏡片 | 7. 面具 |
| 3. 太陽鏡片 | 8. 帽殼 |
| 4. 尖鼻 | 9. 太陽鏡片推鈕 |
| 5. 下通風 | 10. 插扣 |

鏡片拆卸說明：

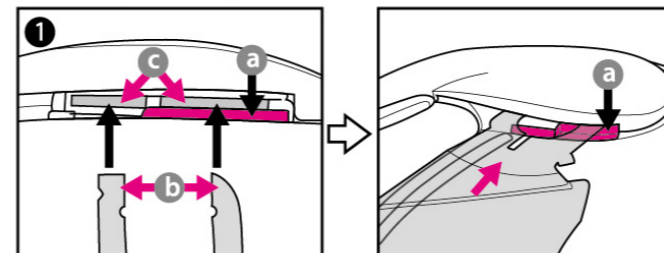


1. 請先確認面具已確實處於關閉狀態，再將鏡片往上推至頂點。

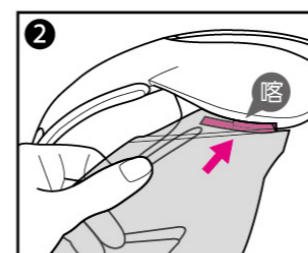


2. 將面具側翼撐微開，另一手握住鏡片抽離；依同樣方式再抽離另一邊鏡片。

鏡片安裝說明：

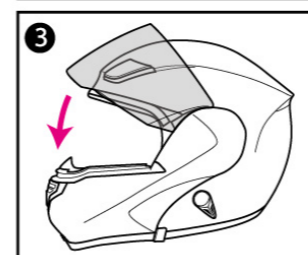


1. 先用手指壓住彈片匣 (a)，再將鏡片 (b) 推進 (c) 槽。



2. 當推送到定位時，會產生“喀”的聲音，即表示鏡片已固定。

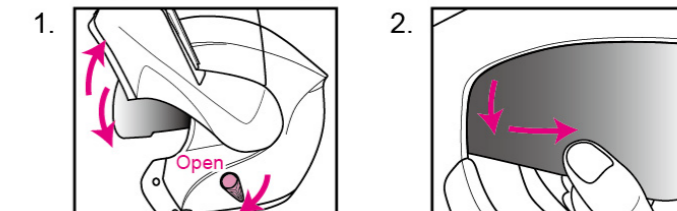
※另一端鏡片裝置方法，重複步驟1.及步驟2.。



3. 兩側鏡片固定後，將鏡片與面具關合，即可快速順利完成鏡片安裝。

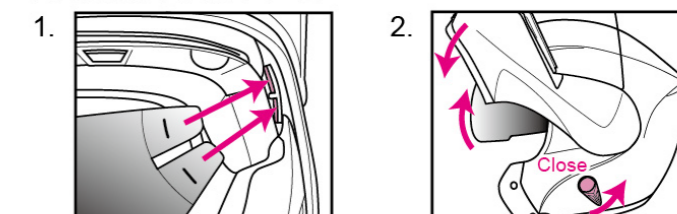
※請檢查鏡片是否緊固。

太陽鏡片拆卸說明：



1. 先將面具往上推至頂點，再打開太陽鏡片。
2. 將太陽鏡片往下拉，先將一端往外抽出後，再抽出另一端的太陽鏡片即完成。

太陽鏡片安裝說明：



1. 將太陽鏡片一端的插梢插進帽殼與保麗龍中間的太陽鏡片基座的插槽，再把另一端插上，調整太陽鏡片的位置。
2. 將太陽鏡片收進帽殼與保麗龍中間，並關上面具即完成。