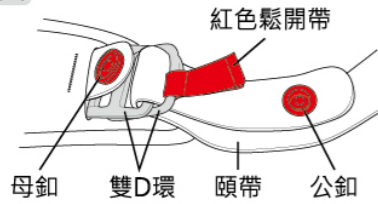
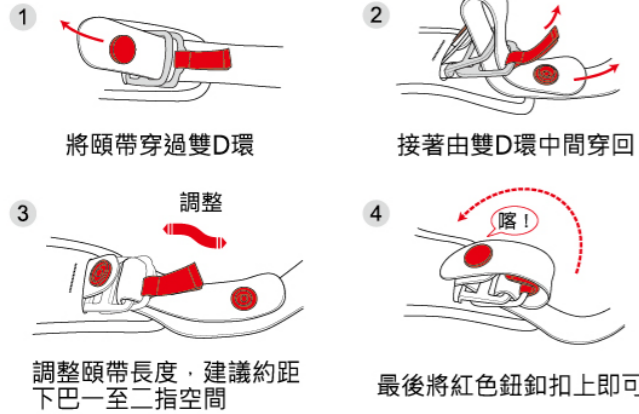


## 如何使用雙D扣帶

### 雙D頭帶釦具



### 固定方式



**解開方式** 解開雙D釦，依步驟反向操作即可。

## 使用及相關注意事項

1. 騎車前，應將頭帶正確繫緊，確保行車安全。
2. 清潔面具時，請用乾布或清水擦拭，勿使用香蕉水或汽油高揮發性化學劑及其他化學藥劑。
3. 清洗鏡片或內襯時，請使用清水或中性清潔劑清洗。
4. 清洗內襯時，建議勿用力搓揉以保持內襯之厚度，清洗後先用乾淨柔絲布吸濕，然後放置陰涼處晾乾。
5. 使用安全帽時，內襯務必裝置定位且鈕釦處需鎖固。
6. 拆卸或安裝鏡片及內襯時，請勿大力拉扯。
7. 內襯有多種尺寸，請先確認尺寸後再進行購買、更換。

## 售後服務

凡購買本公司所生產產品，因個人因素所造成的損傷，可透過各地經銷商或利用公司網站、臉書與電話詢問處理方法，公司將迅速為您服務。

【公司名稱】隆輝安全帽有限公司

【公司地址】台南市永康區大灣路1020巷33號

【服務時間】周一~周五 9:00am-5:00pm (例假日除外)

【公司網址】www.zeus-helmets.com

【公司臉書】www.facebook.com/ZEUSHelmet

【瑞獅產品資訊詢問專線】

06-3120962、06-2002888、06-2002999

【瑞獅零配件損壞、維修登記專線】

06-2723836、06-2002999



ZEUS官網



FACEBOOK粉絲團



# ZS-1600

## 產品使用說明書

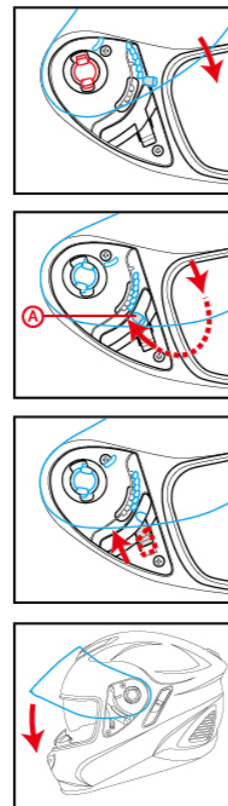
Version:1.0

## 產品特色



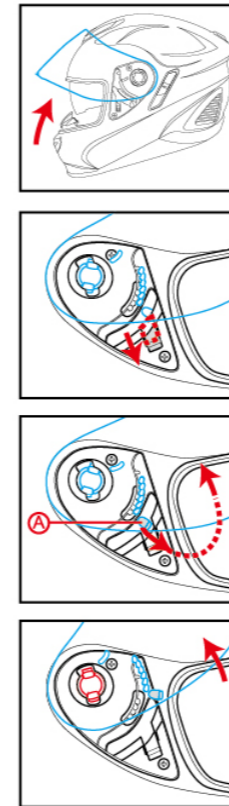
- |           |             |
|-----------|-------------|
| 1. 頂前通風   | 6. 頂後通風     |
| 2. 防水膠條   | 7. 鏡片座      |
| 3. 內藏太陽鏡片 | 8. 內藏太陽鏡片開關 |
| 4. 鏡片     | 9. 後下通風     |
| 5. 下通風    | 10. 下飾圈     |

## 外鏡片安裝說明



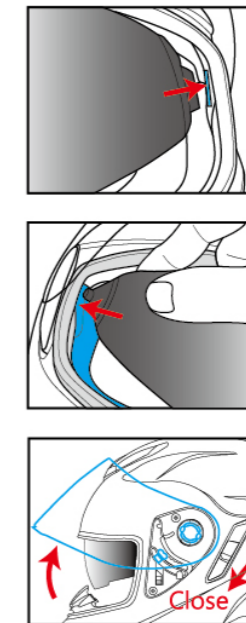
1. 將鏡片兩端的卡榫分別對準兩側分段片的凹槽後，往內壓。
2. 把鏡片往下推，直到鏡片兩側的A落在分段片開關的上方後，再將鏡片兩側往內壓住，隨即往上推至頂點。
3. 再將兩側的分段片開關往上推。
4. 把鏡片往下闔上即完成。

## 外鏡片拆解說明



1. 將鏡片往上推至頂點。
2. 把兩側分段的分段片開關往下推。
3. 將鏡片往下推，直到鏡片兩側的A落在分段片開關的上方，再用雙手將鏡片兩側往外拉，並往上推。
4. 把鏡片往上推至頂點，直到鏡片兩端露出卡榫，再往外拉，鏡片即可與帽子分離。

## 太陽鏡片拆裝說明



1. 將太陽鏡片一端的插榫插進帽殼與保麗龍中間的太陽鏡片基座的插槽。
2. 再把太陽鏡片另一端的插榫插上，調整太陽鏡片的位置。
3. 將太陽鏡片收進帽殼與保麗龍中間，並闔上鏡片即完成。